

Vendredi 25 mars 2011

Sin-le-Noble
Cité du Niveau
Avenue des fusillés

Pose de première pierre



Le projet

Maisons & Cités Soginorpa réalisera sur la commune de Sin-le-Noble, 29 logements individuels locatifs PLS. La durée des travaux sera d'environ 23 mois. Des panneaux solaires seront installés sur les toitures de vingt logements situés le long de l'avenue des fusillés.

Typologie des logements

- > **27 T4** : 95 m² de surface habitable + garage
- > **2 T5** : 104 m² de surface habitable + garage

Les loyers (indicatifs)

- > **Type 4** : 686 € + 32 € (garage)
- > **Type 5** : 753 € + 32 € (garage)

Le bâti

- > Bloc en béton de pierre ponce, brique de terre cuite et enduit projeté
- > Couverture grand moule en tuile terre cuite
- > Menuiseries extérieures en PVC avec double vitrage
- > Volets roulants PVC
- > Porte d'entrée isolante avec serrure 3 points
- > Véranda bioclimatique solaire

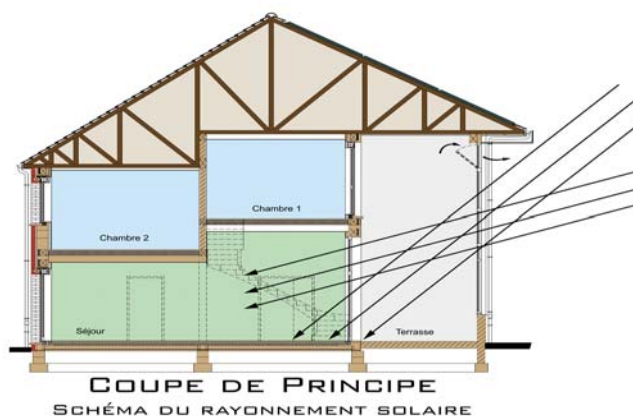
Les équipements

- > Eau chaude et chauffage individuel gaz « basse consommation » avec chaudière à condensation et ballon de stockage dans les logements dits « solaires »
- > Panneau solaire thermique et photovoltaïque en toiture
- > Sols carrelés au rez-de-chaussée et dans la pièce dite humide à l'étage
- > Ventilation simple flux



Une véranda

Une véranda, intégrée au bâti sur deux étages, associée à une orientation optimisée, permettra aux rayons du soleil de pénétrer dans les logements et de concourir à leur chauffage et à l'éclairage naturel.



Les panneaux solaires photovoltaïques et thermiques



Vingt logements, situés le long de l'avenue des Fusillés, seront équipés de panneaux solaires : photovoltaïques, pour produire de l'électricité, et thermiques pour fournir de l'eau chaude. Il n'est pas courant de voir des logements équipés à la fois en photovoltaïque et en thermique. Le photovoltaïque permettra à Maisons & Cités de revendre l'électricité produite, et le thermique de baisser leurs charges.

Performances énergétiques

La performance de ces logements sera équivalente à des logements labellisés Bâtiment basse consommation (BBC), soit moins de 65 kWh/M²/an grâce à la pose de panneaux solaires, la conception même du bâti, une réduction des ponts thermiques et une isolation parfaite du logement. À noter également que la verrière générera aussi une partie du chauffage. Enfin, un panneau digital sera installé en pignon afin d'afficher en temps réel la quantité d'énergie produite ainsi que la quantité de CO² évitée.

Quelques chiffres

- > 290 capteurs solaires photovoltaïques et 40 thermiques seront posés
- > La superficie totale de capteurs posés sera de 882 m²
- > La production destinée à la revente est estimée à 85 057 kWh/an
- > Ordre de service : novembre 2010.